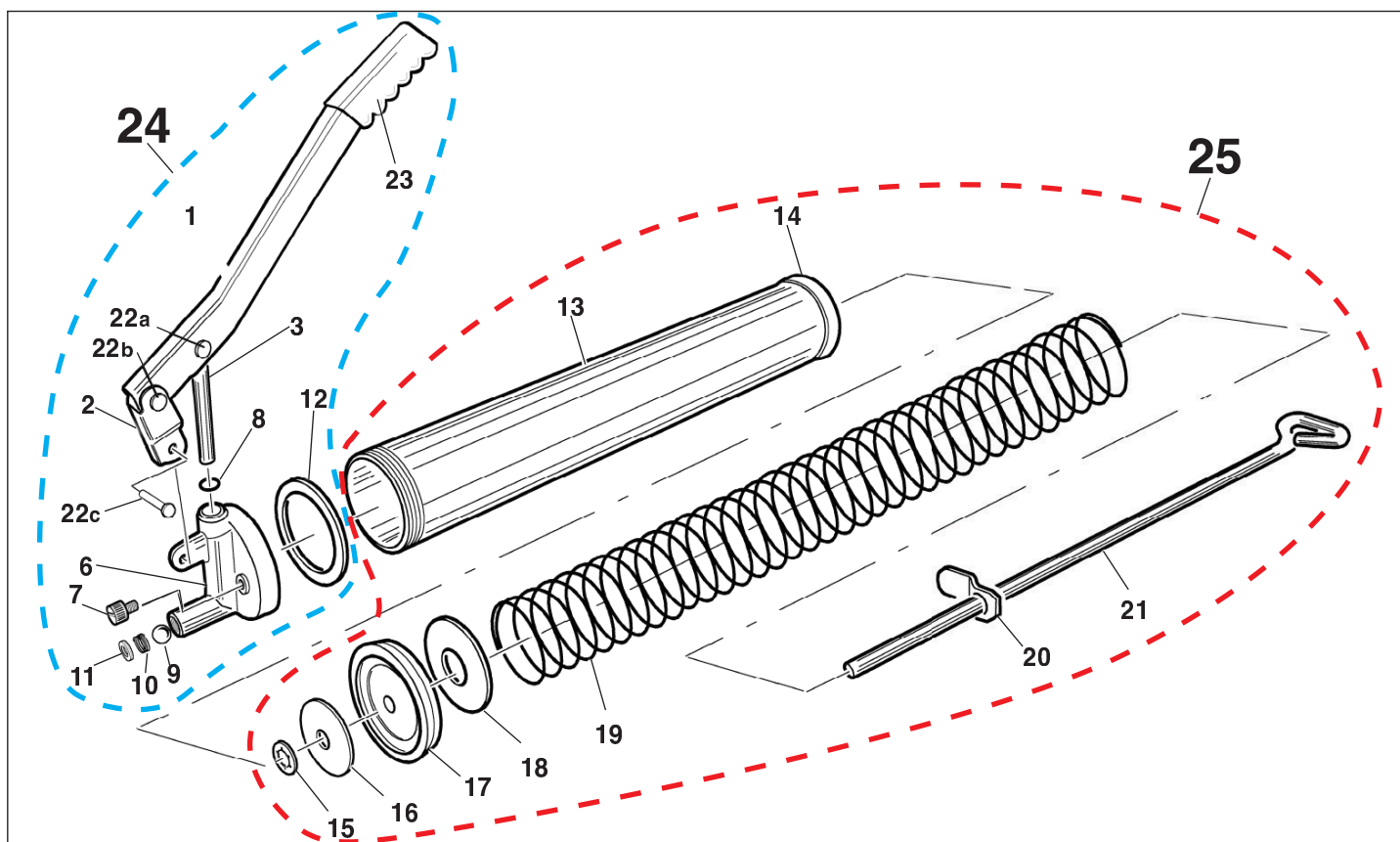
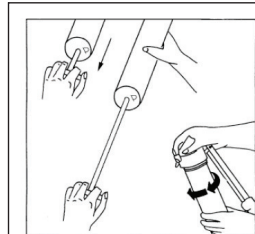


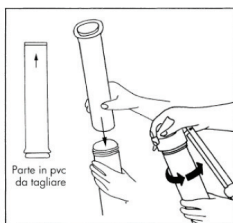
Mod. I05/RS - I10/RS - I11/RS - Mod. I05/BR - I10/BR - I11/BR



POS.	I05/RS	I10/RS	I11/RS	I05/BR	I10/BR	I11/BR	DESCRIZIONE	Q.tà
1		I11/RS/01			I11/BR/01		LEVA DI POMPAGGIO	1
2		I11/RS/02			I11/BR/02		BIELLETTA	1
3		I11/RS/03			I11/BR/03		PISTONE	1
6		I11/RS/06		I05/BR/06		I11/BR/06	TESTATA DI POMPAGGIO	1
7		I11/RS/07			I11/BR/07		TAPPO DI SPURGO	1
8		I11/RS/08			I11/BR/08		O-RING	1
9		I11/RS/09			I11/BR/09		SFERA 1/4"	1
10		I11/RS/10			I11/BR/10		MOLLA CONICA	1
11		I11/RS/11			I11/BR/11		GHIERA IN OTTONE 10X1	1
12		I11/RS/12		I05/BR/12		I11/BR/12	GUARNIZIONE	1
13	I05/RS/13	I10/RS/13	I11/RS/13	I05/BR/13	I10/BR/13	I11/BR/13	CILINDRO	1
14	I05/RS/14	I10/RS/14	I11/RS/14	I05/BR/14	I10/BR/14	I11/BR/14	COPERCHIO DEL CILINDRO	1
15		I11/RS/15			I11/BR/15		ANELLO DI BLOCCAGGIO d.8	1
16	I05/RS/16	I10/RS/16	I11/RS/16	I05/BR/16	I10/BR/16	I11/BR/16	RONDELLA	1
17	I05/03	I10/03	I11/03	I05/BR/CAL		I11/BR/CAL	CALOTTA PREMIGRASSO	1
18	I05/RS/18	I10/RS/18	I11/RS/18	I05/BR/18	I10/BR/18	I11/BR/18	RONDELLA GUIDAMOLLA	1
19	I05/RS/19	I10/RS/19	I11/RS/19	I05/BR/19	I10/BR/19	I11/BR/19	MOLLA DI SPINTA	1
20		I11/RS/20			I11/BR/20		LEVETTA DI ARRESTO	1
21	I05/RS/21	I10/RS/21	I11/RS/21	I05/BR/21	I10/BR/21	I11/BR/21	ASTA	1
22a		I11/RS/22a			I11/BR/22a		CHIODO	1
22b		I11/RS/22b			I11/BR/22b		CHIODO	1
22c		I11/RS/22c			I11/BR/22c		CHIODO	1
23		I11/RS/23			I11/BR/23		MANOPOLA	1
24		I11/RS/CP		I05/BR/CP		I11/BR/CP	KIT CORPO POMPA	1
25	I05/RS/SR	I10/RS/SR	I11/RS/SR	I05/BR/SR	I10/BR/SR	I11/BR/SR	SERBATOIO COMPLETO	1

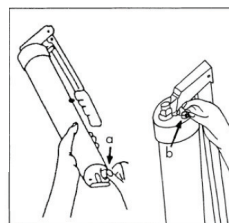


- 1) tirare l'asta spingigrasso del pistone
- 2) svitare la testata dal cilindro



Parte in pvc da togliere

- 3) prendere la cartuccia con il grasso, **togliere il tappo in plastica e tagliare l'altra estremità lungo il bordo rientrante**
- 4) inserire la cartuccia nel cilindro, quindi riavvitare la testata



- 5) fare rientrare l'asta spingigrasso **premendo la levetta di arresto (a)**
- 6) fare fuoriuscire (spurgare) l'eventuale presenza di bolle d'aria nella testata **svitando il tappo di spurgo (b)**